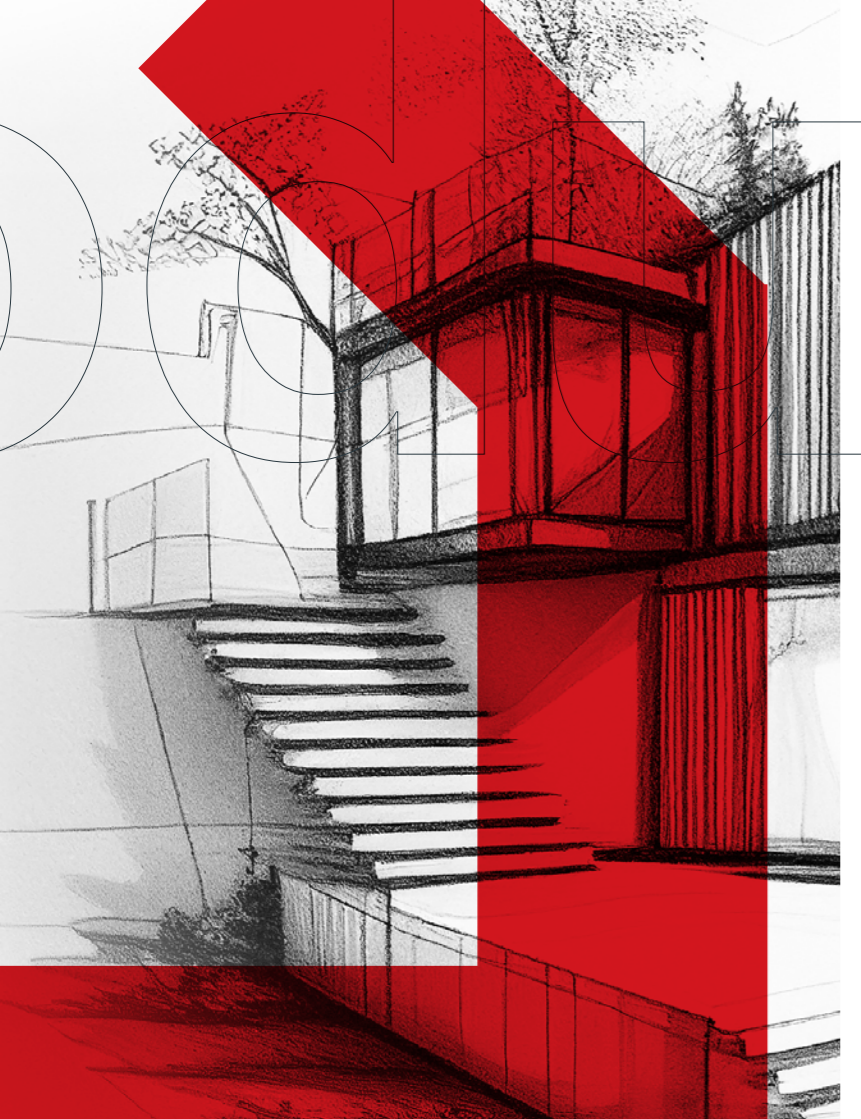


moduliq™

The
Art of
Modular
Building

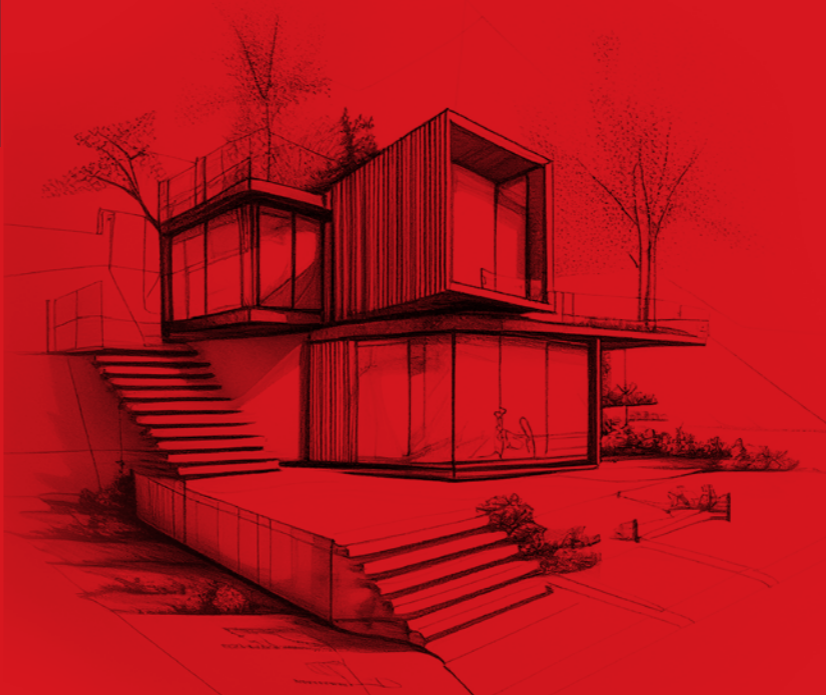




moduliq™

bietet funktionale und ästhetische Lösungen im Bereich des modularen Bauens, des Innenausbaus sowie des Ausstellungs- und Messebaus. Jeden Auftrag verstehen wir als Gesamtleistung – von Entwurf und Planung über Fertigung und Montage bis hin zum Service. Dank konsequenter Qualitätssicherung und bewährter Lieferanten liefern wir zuverlässig und termingerecht. Das Vertrauen unserer Kunden ist uns Verpflichtung und Ansporn, jedes weitere Projekt weiter voranzubringen.

moduliq™
...wo Zeit, Qualität
und Preis Hand in
Hand gehen



Zeit

Systemlösungen und Standardisierung ermöglichen es uns, Gebäude mit großen Flächen in kurzer Zeit zu errichten.

Qualität

Für den Bau von Gebäuden verwenden wir Produkte führender europäischer Hersteller von Leichtstahlkonstruktionen und anderen Baumaterialien.

Preis

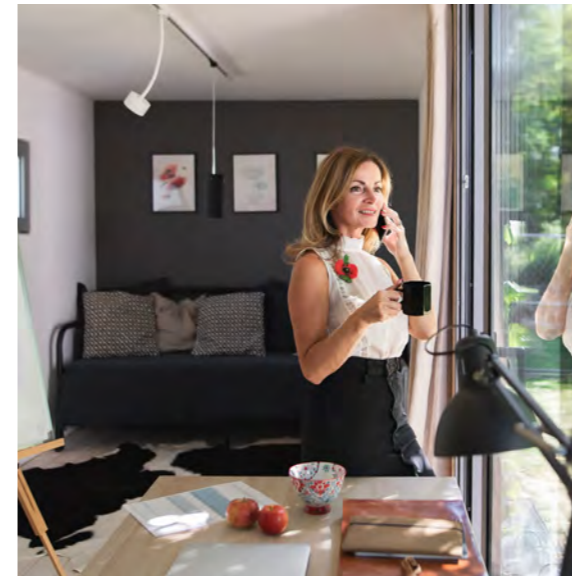
Durch die Verbesserung des Produktionsprozesses und die Standardisierung der Verfahren erzielen wir sehr günstige Preise.

BÜROMODULE



Modulare Gebäude eignen sich ideal als Bürogebäude

Unser modulares System findet sowohl in einzelnen Räumen mit einer Fläche von 18 oder 24 m² als auch in Gebäuden mit mehreren miteinander verbundenen Modulen Anwendung. Neben maßgeschneiderten Baulösungen liefern wir auch komplett ausgestattete Büromodule – beispielsweise mit Vinylböden und Verkleidungsplatten, Spanndecken oder voll ausgestatteten Badezimmern. Langlebige Materialien, schnelle Montage und saubere Verarbeitung garantieren eine Arbeitsumgebung ganz nach Ihren Vorstellungen.



Bestimmung

- Büros
- Autohäuser
- Ausstellungsräume

Preis ab

1 300€ netto m²

WOHNGBÄUDE



Moderne Modulhäuser sind komfortabel und bieten attraktive Wohnbedingungen

Die Module sind mit kompletter Elektroinstallation, Kanalisation und Heizung ausgestattet. Das Gebäude ist energieeffizient und hat daher niedrige Betriebskosten. Bei der Projektbearbeitung berücksichtigen wir die individuellen Anforderungen des Kunden. Ein großer Vorteil ist die Möglichkeit, das Objekt jederzeit um weitere Module zu erweitern. Die Anschaffungskosten unseres Wohnmoduls sind niedriger als bei einem traditionellen Hausbau, was einen klaren Investitionsvorteil darstellt.



Bestimmung

- Familienhäuser
- Unterkünfte
- Hostels

Preis ab

1 400€ netto m²

GESCHÄFTSRÄUME



Mobilität und individuelle Anpassung an Ihr Unternehmen

Der traditionelle Betrieb erfordert die Anmietung und bauliche Anpassung fester Räumlichkeiten. Die Moduliq-Geschäftsmodule vereinfachen dieses Modell: Sie sind je nach Art der Tätigkeit konfigurierbar und ermöglichen dank ihrer mobilen Konstruktion einen einfachen Standortwechsel. Dies ist insbesondere bei saisonalen Projekten von Vorteil.



Bestimmung

- Kioske
- Geschäftslokale
- Imbissstände

Preis ab

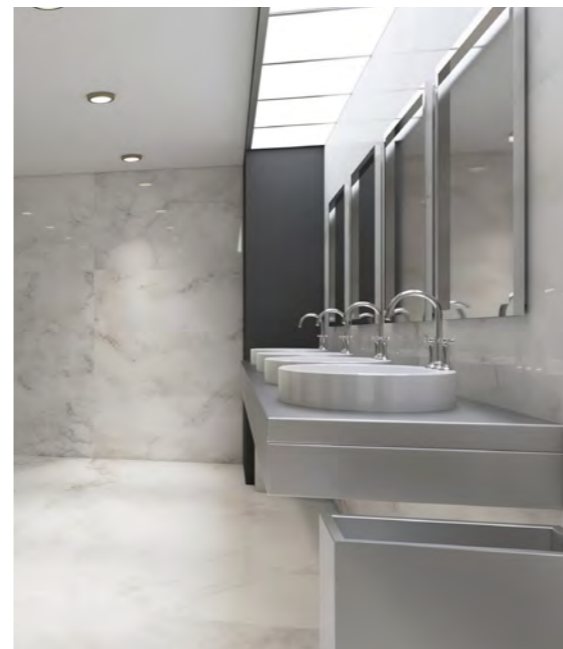
1 300€ netto m²

SANITÄRMODULE



Leicht zu transportierende Sanitärmodule – fertige Toiletten und Badezimmer

Die einzelnen Module mit einer Fläche von 18 oder 24 m² sind standardmäßig mit Elektroinstallationen, Wasser- und Abwasserleitungen und kompletter Sanitärausstattung ausgestattet; die Ausführung entspricht den Anforderungen der anspruchsvollsten Nutzer.



Bestimmung

- Öffentliche Toiletten
- Sportanlagen
- Mobile Toiletten

Preis ab

1 350€ netto m²

GASTRONOMIE



Gastronomiemodule erfreuen sich immer größerer Beliebtheit

Die Module zeichnen sich durch einen niedrigen Wärmedurchgangskoeffizienten und eine hochwertige Wärmedämmung aus, wodurch sie sparsam im Betrieb sind. Sie sind für den Anschluss an das Wasser- und Stromnetz vorbereitet. Das Objekt lässt sich hinsichtlich Komfort, Funktionalität und Ästhetik problemlos anpassen. Ein großer Vorteil ist die Möglichkeit, das Modul jederzeit an einen anderen Ort zu verlegen oder den Gastronomiebetrieb nach Bedarf zu erweitern.



Bestimmung

- Restaurants
- Bars
- Cafés
- Street Food

Preis ab

1 300€ netto m²

KINDERGÄRTEN, SCHULEN



Modulare Unterrichtsräume

Der Mangel an Kapazitäten in Schulen und Kindergärten ist ein Problem, das immer mehr Gemeinden betrifft. Der modulare Bau eignet sich auch für diese Projekte: Er ermöglicht eine schnelle Umsetzung und eine genaue Anpassung an die betrieblichen und funktionalen Anforderungen. Jedes Objekt wird mit Sanitärinstallationen und Heizung geliefert. Die stabile, bewährte Konstruktion hält auch widrigen Wetterbedingungen stand und gewährleistet eine sichere Umgebung für Kinder und Schüler.



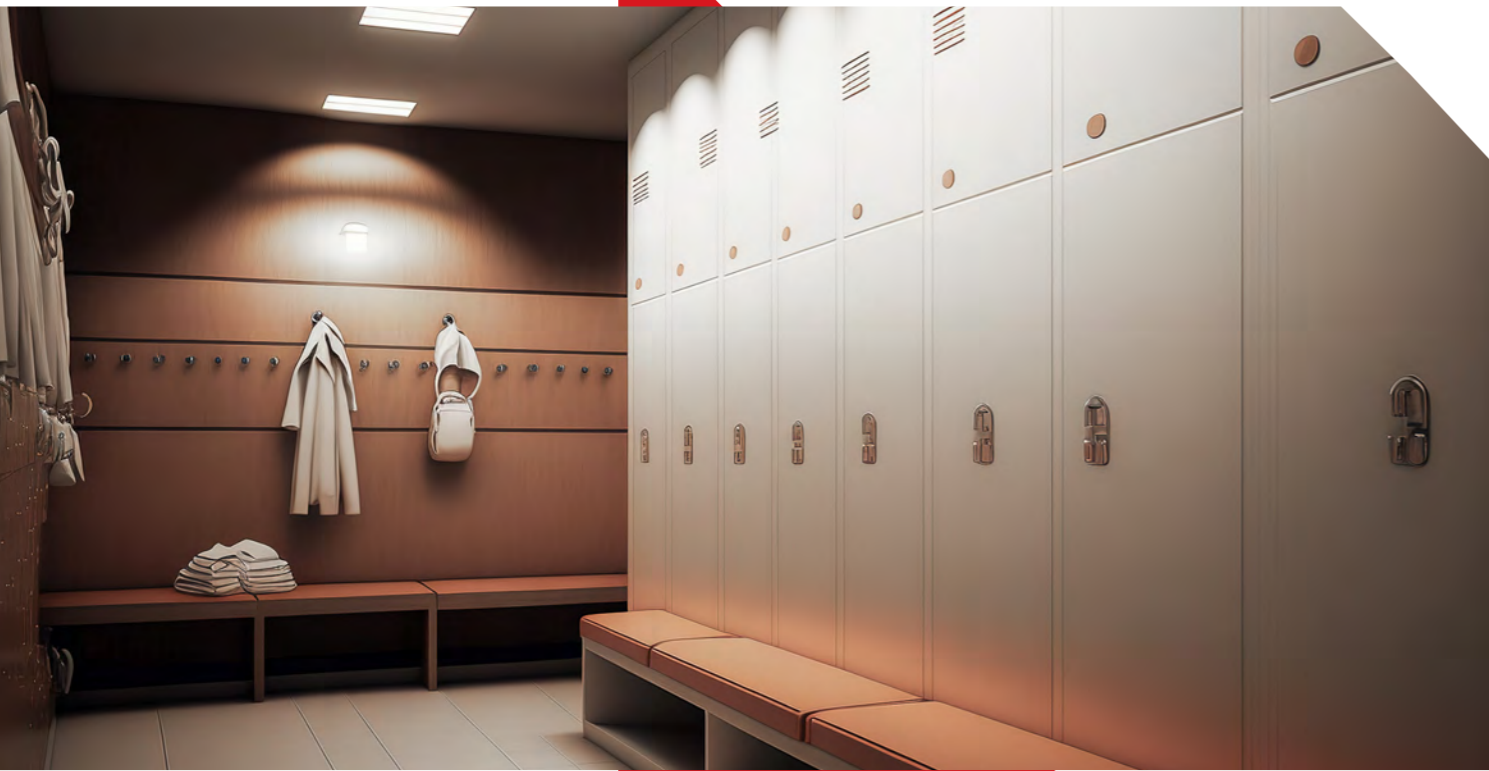
Bestimmung

- Kindergärten
- Schulen
- Ausbildungszentren
- Bibliotheken

Preis ab

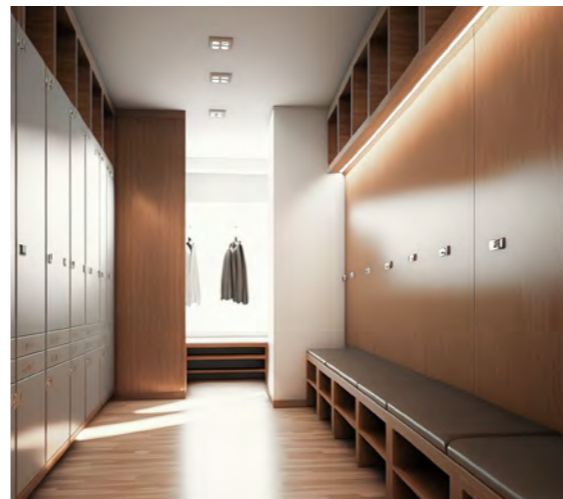
1 400€ netto m²

GARDEROBEN, SPORT



Sporthallen, Eislaufbahnen und Fitnesscenter benötigen eine zuverlässige Infrastruktur – Umkleieräume, Duschen und Toiletten.

Die schnellste und praktischste Lösung ist ein modulares System. Ein durchdachtes Gebäude aus mehreren miteinander verbundenen Modulen bietet den Nutzern vollen Komfort. Wir fertigen Umkleieräume und Sanitäranlagen sowie ganze Sport- und Freizeitkomplexe – von der Entwicklung bis hin zu voll ausgestatteten Objekten mit Spanndecken, Vinylpaneelen, kompletter Elektroinstallation, Wasser- und Abwasserleitungen und Sanitäranlagen.



Bestimmung

- Umkleieräume
- Duschen, Toiletten
- Fitnessräume

Preis ab

1 300€ netto m²

FREIZEITMODULE



Fertige Freizeiteinheiten: anschließen und nutzen

Die Moduliq-Freizeitmodule sind für den saisonalen und ganzjährigen Betrieb konzipiert – als Unterkunftseinheiten, Einrichtungen für Campingplätze und Freizeitparks, Sauna-/Wellnessmodule, Clubhäuser oder Cafés mit Snackbar. Die Montage erfolgt innerhalb weniger Tage mit minimalen Eingriffen in das Gelände; vor Ort werden sie lediglich an die Wasser- und Abwasserleitungen sowie die Elektroinstallation angeschlossen. Der Standard umfasst eine hochwertige Wärmedämmung, Heizung und komplette technische Leitungen.



Bestimmung

- Saisonhäuser
- Ferienhäuser
- Feriencontainer

Preis ab

1 400€ netto m²

Die Qualität der Marke

moduliq™

- Stabile Stahlrahmen
- Innenkonstruktion: Leichtstahlprofile
- Wasser, Kanalisation, Strom in den Wänden
- Nicht brennbare, wasserfeste Magnesiumplatten
- Isolierung: Mineralwolle oder PIR
- Vinyl- oder PVC-Böden
- Spanndecken
- Dreischichtige Fenster
- Türen von Hörmann
- Elektroinstallation von Wieland Electric
- Auswahl an Fassadenmaterialien

Unsere Module werden in Übereinstimmung mit allen relevanten Normen für Gebäude, die für eine **ganzjährige Nutzung** vorgesehen sind, entworfen und hergestellt.

Lernen Sie die **wichtigsten Eigenschaften** unserer modularen Konstruktionen kennen

- Kurze Realisierungszeit
- Möglichkeit der Konfiguration der bebauten Fläche
- Das Gebäude ist nicht dauerhaft mit dem Grundstück verbunden
- Möglichkeit des Leasings
- Individuelle Anpassung an die Bedürfnisse des Kunden
- Geringe Betriebskosten
- Lange Lebensdauer der Materialien
- Keine Wartung erforderlich
- Möglichkeit der Verlegung an einen anderen Standort
- Bau auf der Grundlage einer „Anmeldung“
- Möglichkeit der Verbindung von Modulen
- Möglichkeit der Stapelung
- Verdeckte Elektroinstallationen

Individuelle Herangehensweise an jeden Kunden und Bewertung seiner Bedürfnisse

Jedes Projekt wird individuell auf den Kunden zugeschnitten und der Preis richtet sich nach den ausgewählten Materialien.

1. Standardmäßig bieten wir unseren Kunden zwei Rahmenabmessungen an:
6m x 3m x 3m und
8m x 3m x 3m
2. Innenkonstruktion: Leichtstahlprofile in Wänden, Dach und Boden
3. Auswahl der Dämmung – Mineralwolle oder PIR

Außenwände

1. U-Wert (Lambda) 0,19 bis 0,11
2. Große Auswahl an Fassadenmaterialien (Aluminium, Vinyl, Platten, Holz, Außenblech) und Farben.

Innere Trennwände

1. Anordnung der Wände – In der Entwurfsphase muss eine geeignete Anordnung der Innenwände des Moduls gewählt werden.
2. Auswahl der Wandstärke – Im Standardangebot für

- unsere Kunden haben wir zwei Wandstärken von 8 und 10 cm vorbereitet
3. Auswahl der Farbe und Materialien für die Fassade

Bearbeitung der Innenwände

1. Auswahl geeigneter Oberflächenmaterialien (Vinyl, Fliesen) und Farben

Fenster

1. Auswahl der Fensterrahmen – wir bieten Fenster mit PVC- und Aluminiumbeschlägen, kalt und warm
2. Fenstergröße – jeder Kunde kann in der Entwurfsphase die Fenstergröße nach seinen Vorlieben auswählen
3. Auswahl der Rahmenfarbe – Auswahl aus einer breiten RAL-Palette
4. Fenstertyp – Auswahl des geeigneten Fenstertyps, z. B. FIX, Kippfenster usw.

Türen von Hörmann

1. Auswahl des Türtyps – Auswahl aus einer breiten Palette von Innen- und Außentüren
2. Türmaße
3. Farbausführung der Türen – Auswahl aus einer breiten Palette von RAL-Farben

Decken

1. Auswahl der Oberflächenbehandlung – Auswahl des geeigneten Typs der Spanndecke

Fußböden

1. Auswahl der Oberflächenbeschaffenheit – Vinyl, PVC, verschiedene Muster und Farben

Elektroinstallation und Beleuchtung

1. Steckdosen und Kontakte – Die Installationen in unseren Modulen sind in der Wand versteckt, daher müssen vor Beginn der Montage die Position und Anzahl der Steckdosen und Schalter ausgewählt werden.
2. Alle unsere Elektroinstallationen bestehen aus zertifizierten, nicht brennbaren Materialien.

Wasserleitungen und Kanalisation

1. Platzierung der Abflüsse – Vor Beginn der Montage muss die Platzierung der Abflüsse für die Wasser- und Abwasserinstallation festgelegt werden.
2. Auswahl der Platzierung von Küche und Bad

Außenbeschichtungen

1. Dekoration und Beleuchtung – individuell nach Kundenwunsch festgelegt

Sanitäre Einrichtungen

1. Anschlussspezifikationen
2. Ausstattung – Festlegung des Umfangs der Ausstattung des Moduls mit Sanitäranlagen

Zusätzliche Ausstattungen

1. Festlegung der Kundenanforderungen an weitere Einrichtungen, z. B. Klimaanlage, Belüftung usw.

Nach der Analyse der Kundenbedürfnisse erstellen wir ein **endgültiges Angebot.**

Haben Sie weitere Fragen?

[\(+49\)176 62847344](tel:+4917662847344) | kontakt@moduliq.de



moduliqTM

(+49)176 62847344
kontakt@moduliq.com

Moduliq GmbH
Kolonnenstr. 8, 10827 Berlin

www.moduliq.de

Unsere Partner

